

トヨタL&F事業の軌跡



※Lithium Ion Battery

豊田自動織機 トヨタL&Fカンパニーは ISO9001, ISO14001 の認証を取得しています。

このカタログに関するお問い合わせは近隣のトヨタL&F取扱販売店または下記までご連絡ください

お客様相談センター
全国共通・フリーダイヤル ☎0120-35-0275
オープン時間/月曜～金曜 (除く祝祭日) 9:00～12:00 13:00～17:00

所在地 〒444-1393 愛知県高浜市豊田町2丁目1番地1
株式会社 豊田自動織機 トヨタL&Fカンパニー

トヨタL&Fカンパニー
www.toyota-lf.com

01005016 2401 ©

OUTLINE OF
TOYOTA L&F

TOYOTA L&F

トヨタL&Fの物流ソリューション



お客様のお悩み(経営・物流課題)

安心・安全

安全な職場環境の創造と維持
・安全に作業ができる人材の育成
・安全な機器の導入など

環境

温暖化防止や環境保護への対応
・CO₂排出量の削減に向けた工程や作業の見直し
・フォークリフト電動化など

自動化

労働者不足への対応と作業効率・品質の向上
・工程や作業の見直しによる効率化や品質の改善
・物流システムの導入など

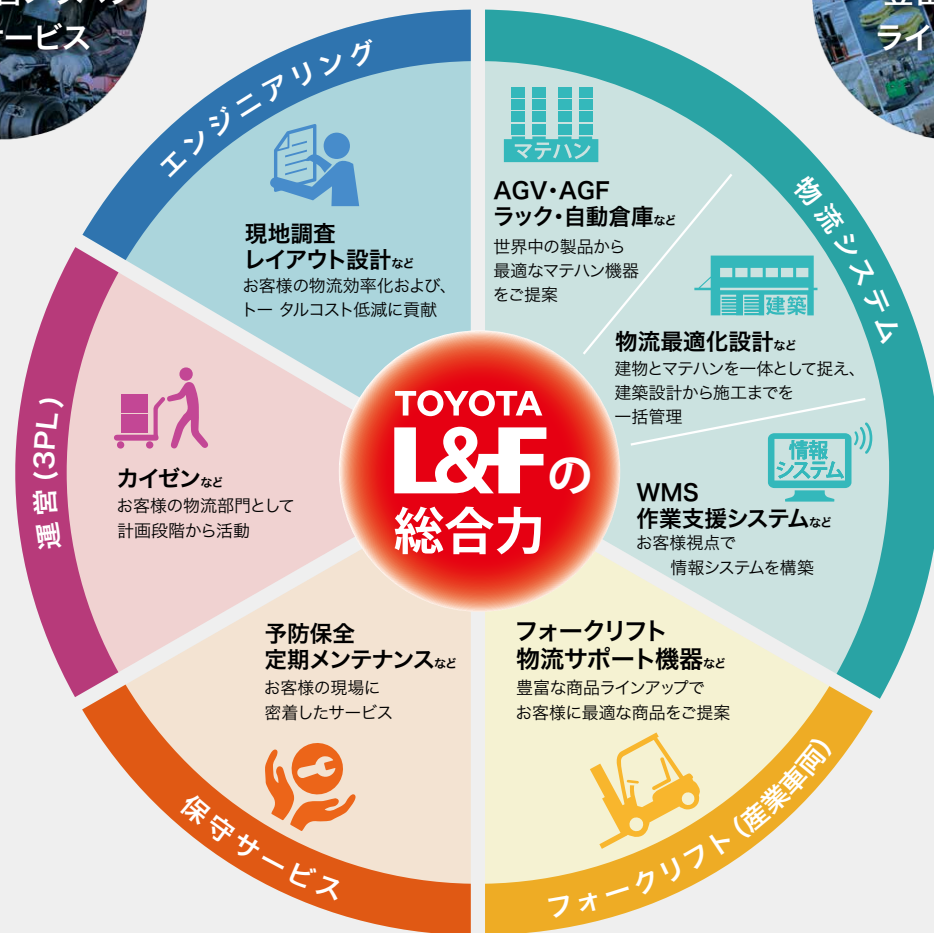
持続的な提案サポート

【ソフト面】
豊富な改善ノウハウ
保守サービス

トヨタL&Fの物流ソリューション

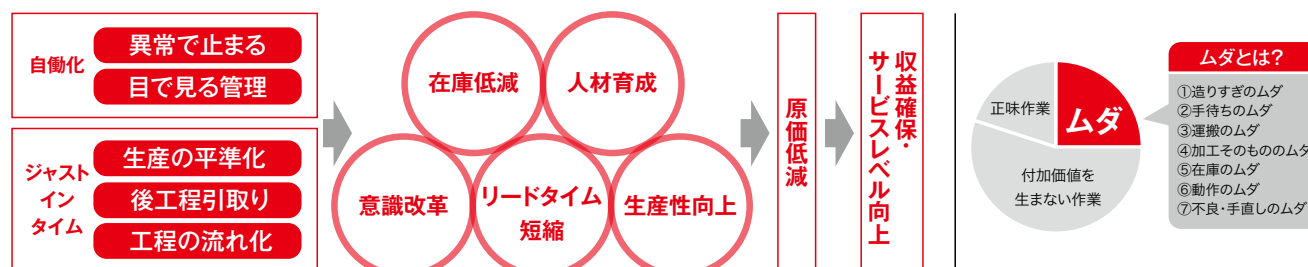
お客様のお悩みに応じた提案を検討

【ハード面】
豊富な商品
ラインアップ



トヨタ流ソリューションの基礎「トヨタ生産方式」

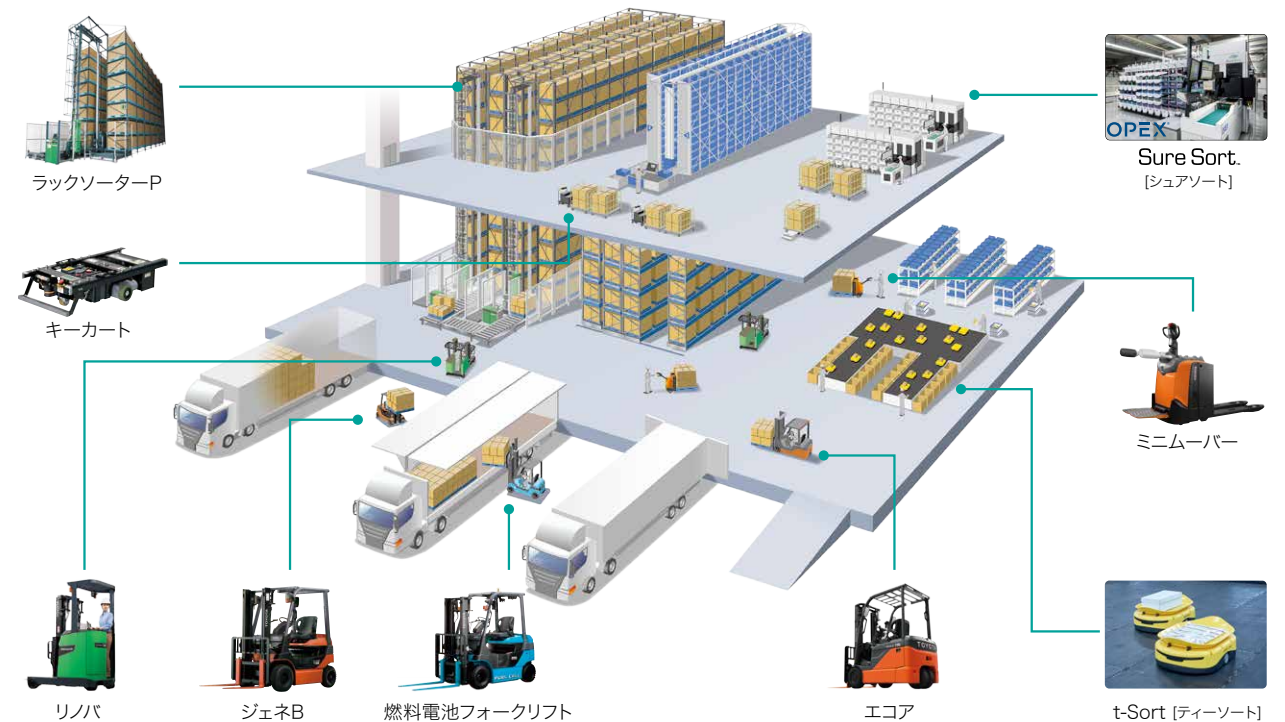
トヨタ生産方式(TPS) ムダの排除を通じて、現場の効率化を追求し、原価低減を推進します。



トヨタL&Fのご提案

1 フォークリフトや物流システムなどの豊富な商品ラインアップ

トヨタL&Fでは豊富な商品ラインアップで、お客様に最適な物流ソリューションをご提案します。



2 フリートマネージメント(トヨタ一括管理)

お客様のオペレーションに最適な、フォークリフトおよび物流機器をトヨタにて一括管理し、**お客様への稼働保証と保有コスト削減の両立**を目的としたトヨタL&F独自のマネジメントシステム

物流コスト削減

- 物流改善による台数削減
- メンテナンス費用の削減

管理コスト削減

- 購入機器の選定から注文までの発注工数削減
- 機器の管理、経理処理工数の削減
- 機器の固定コスト化
- 突発故障への対応工数の削減

オペレーションコスト削減

- 台数削減に伴うオペレータの削減、業務改善による工数削減
- 安全教育により、損失を未然に防止

3 お客様のお困り事に対する現場診断

トヨタL&Fの専門スタッフがお客様と一緒に課題解決を考えます。

トヨタ流の現場で培った経験と改善ノウハウを持った専門スタッフがお客様の現場を直接訪問し、お客様ごとに異なる課題をお聞きし、現場調査、解決方法の立案、アドバイスを実施いたします。

無料物流診断

無料物流診断についての詳細およびお申し込みは、こちらのQRコードから



または
無料物流診断
検索

お近くのトヨタL&F販売店へ
お気軽にお問い合わせください。

お近くのトヨタL&F販売店を探す



※ 業種・業態などによっては、対応し兼ねる場合がございますのでご了承ください。 ※ 診断後の継続的な改善指導は、お客様のご要望に基づき別途ご相談となります。(有償)

環境と安全への取り組み

環境

全てのお客様にとってカーボンニュートラルへの対応は、地球環境保護の観点に加え、企業評価に直結する喫緊の課題となっております。トヨタL&Fは、環境に配慮した商品開発に加え、物流工程におけるCO₂排出量の削減に貢献できるようお客様ニーズに沿ったソリューションをご提案いたします。

CO₂排出量の削減に向けたトヨタL&Fの取り組み

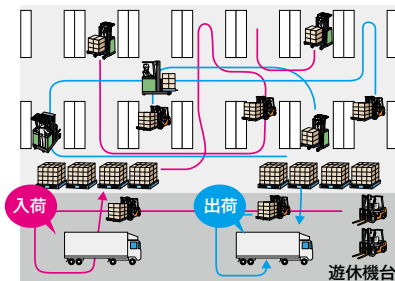
■CO₂排出量に関する考え方(フォークリフトの場合)



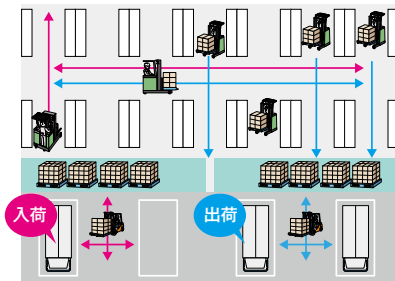
省エネサポート

お客様の現場状況を調査・分析し稼働にあわせたベストな現場を構築

改善前
複雑な動線⇒ムダな走行距離
使用環境・荷姿に合わない車両
⇒車両へのムリな負荷



改善後
動線・レイアウト変更(4S)
⇒走行距離減少によるCO₂減少
現場に合わせた適正車両に変更
⇒適正車両により燃費向上



トヨタL&Fのサポート例

- ▶無料物流診断(4Sなど)
- ▶フリートマネジメント提案(適正台数提案など)

豊富なラインアップでサポート

お客様の使用環境(悩み)に応じた豊富な商品ラインアップにてCO₂排出量低減に貢献

CO₂排出量低減

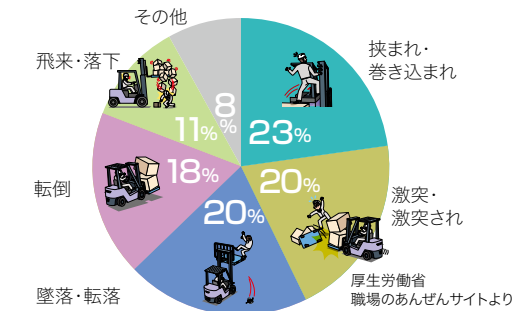


電動フォークリフトは再生可能エネルギーやグリーン水素を活用することでCO₂排出量実質ゼロを達成することも可能です。

安全

事故の可能性を抑え、現場で安心して作業できることが質の高い物流の基本と考えます。人の安全はもちろん、大切な荷物を破損させないために事故の可能性を低減し、安心・安全な作業に貢献する商品をご提案いたします。

■2018~2022年フォークリフトによる死亡事故事故型まとめ



人の安全を最優先に、大切な荷物を傷つけないためにー。

トヨタL&Fでは、すべての事業活動の基礎となる「安心・安全」な職場作りに貢献するため、現場環境・人材育成・商品の三位一体でお客様のサポートを実施してまいります。



お客様の安心・安全な現場環境づくりをご提案し、維持していく活動をサポートいたします

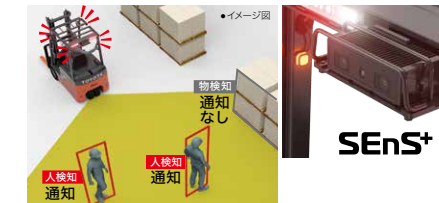
4Sのご提案

安全な現場環境作りの基礎となる4Sについて、営業スタッフがご提案いたします。



安全な職場環境のご提案

お客様の現場を確認し、安全に対する課題解決をご提案いたします。



メンテナンス・サービス(安全な環境の維持)

常に高度なサービス活動をきめ細かく展開し、お客様の安心をサポートします。



安全な作業 = 基本操作※の徹底

トヨタL&Fではフォークリフトの技能・安全講習を通じて、お客様の安全な作業環境づくりのサポートをいたします。

※基本操作とはその設備、車両を扱う最も安全な操作方法・手順

安全講習会

トヨタL&Fは、安全講習会を開催し、事故なく安全に作業が進められるよう、お客様をバックアップしています。

- ・安全講習の目的
- ・事故事例
- ・運転操作の基本
- ・実車講習
- ・始業点検
- ・安全機能

※安全講習会の内容については、トヨタL&F販売店へお問合せください

フォークリフト運転技能講習

お客様の現場に合ったフォークリフト(カウンターorリーチ車)を使用し、トヨタL&Fの講師が安全運転技術をお教えします。



※カスタマーズセンター東京・愛知にて開催

定期セミナーの開催

安全・4S・人材育成の基礎を学ぶことができます。



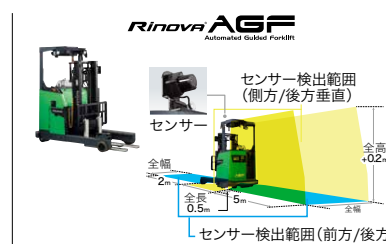
TOYOTA L&F 東京 大阪 愛知



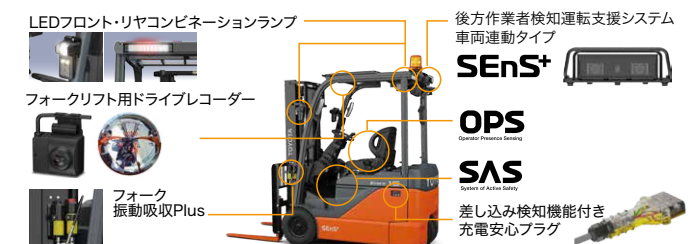
安心・安全作業に貢献する商品群

充実した安全支援機能の数々、人と商品の安全確保にも大きく貢献します。

物流システム



フォークリフト



豊富な商品ラインアップ

荷役搬送機器から保管システムまで、

ムダ・ムラ・ムリをなくし、日々の物流改善をバックアップする先進の製品を揃えています。

現場改善、物流センターの設計、建築、施工など、トータルな最適物流環境作りを

トヨタL&Fの商品群が創り出します。



高品質の証。
トヨタL&Fは12ヶ月保証*を実施しています。

※2001年4月販売車両から

■ 搬送機器



パレットトラック
0.7~2.3

ミニムーバー
1.3~2.5

ユニエレカ
0.5~1.4

■ 搬送機器 けん引タイプ



ユニエレカ くるる
0.6

タグノバ
0.2~0.4

タグノバH
0.4~0.6

■ 荷役搬送機器 電動フォークリフト



ウォーキー
0.6~0.9

りとりランナー
0.5~0.7

ブチランナー
0.5~0.9

■ 荷役搬送機器 電動フォークリフト



ジェネB
1.5~5.5

エコア
1.0~2.0

リノバ
0.9~3.0

トレゴ
6.0~8.0

ハイビックリフト
0.7~1.5

エネロア

■ リチウムイオンバッテリー 後搭載用



■ 荷役搬送機器 エンジンフォークリフト



ブチランナーG
0.7~0.9

ジェネオ
1.0~3.5

ジェネオ
3.5~8.0

10~16ton 15~24ton

18~43ton
スプレッド仕様

■ 荷役搬送機器

■ 周辺機器



燃料電池フォークリフト
1.8~2.5

ジョブサン
0.3~1.0

ジョブファイター
0.5~4.8

トローイングトラクター
1.5~4.5

ハイスーパー

■ 保管システム



ADAPTO



ラックソーターB



ラックソーターP



パートナーラック 移動タイプ

■ 保管機器



パートナーラック
重量ラック

パートナーラック
スライドインラック

パートナーラック
キャンチレバーラック

パートナーラック
流動ラック

フレキシブルテナー

スリムカート
(ネスティングタイプ)

■ 搬送システム



キーカート
(500kg, 1,000kg)

ロードソーターS

リノバ AGF
1.0~3.0

タグノバ
リモコン仕様車

■ 仕分けシステム



POCKET SORTER
[ポケットソーター]

CROSSORTER
[クロスソーター]

Sure Sort.
[シュアソート]

t-Sort
[ティーソート]

■ 積み付け・積み下ろしシステム



パレタイズ・デパレタイズロボット

ULTRA Blue
[ウルトラブルー]

■ 情報システム



シンプル在庫管理システム
KEY SO-CO

■ 冷暖房機器



INSPAC

ENSEKI

お客様の物流改善を お手伝いするショールーム



お客様それぞれのお悩みに、幅広い商品・システムと
ノウハウをもとに、お客様にとっての最適物流をご提案します。
事前予約制/見学ツアーのお申し込みは最寄りのトヨタL&F販売店の営業スタッフにお気軽にお問合せください。



ホームページ

見て、触って、体感。物流改善のヒントが見つかる ― カスタマーズセンター東京

物流に関する様々な製品・システムに、オールトヨタが培ってきた物流ノウハウを組み合わせ、
お客様一人ひとりに最適な物流システムをご提案する、
新スタイルのコンサルティング型ショールーム。



■ 住所 〒272-0001 千葉県市川市二俣717番地5 TEL 047-327-3500

工場・倉庫での改善活動が分かる ――― カスタマーズセンター愛知（高浜工場）

見学ツアーやセミナーを通じて、トヨタL&Fの幅広い商品とともに独自の改善ノウハウや実施事例を紹介。
最新の技術・システムを見て、機器に触れて、体感しながら解決策のヒントを発見
お客さまの改善活動のお手伝いをします。



■ 住所 〒444-1393愛知県高浜市豊田町2丁目1番地1 TEL 0566-87-6072

物流のこれからがここに ――― カスタマーズセンター大阪

物流を取り巻く環境が大きく変化するなか、対応を検討されているお客さまに、トヨタL&Fが考えるこれからの物流を、
最新の物流システム・機器・技術を用いてご紹介。改善策のヒントを見つけていただけるだけでなく、
豊富な知識を備えた専任スタッフが最適な物流システムづくりのお手伝いをいたします。



■ 住所 〒564-0054 大阪府吹田市芳野町1500-51 TEL 06-7167-2950

業界最多!全国をフォローする販売・サービス網

■販売店……40店[全都道府県設置]

●営業拠点 …………… 282拠点 ●営業スタッフ………… 1,068人

●サービスショップ …… 240ショップ ●サービススタッフ…… 3,400人
(2022年12月 現在)

北海道・東北地区

トヨタL&F旭川(株)

〒078-8324 旭川市神楽岡14条8-1-10
TEL(0166)-66-6161

トヨタL&F札幌(株)

〒062-0020 札幌市豊平区月寒中央通7-7-17
TEL(011)-851-6211

トヨタL&F釧路(株)

〒084-0912 釧路市星が浦大通4-3-43
TEL(0154)-51-8521

トヨタL&F青森(株)

〒030-0113 青森市第二問屋町4-8-32
TEL(017)-762-1149

トヨタL&F岩手(株)

〒020-0891 紫波郡矢巾町流通センター南3-10-10
TEL(019)-638-4611

トヨタL&F宮城(株)

〒981-3341 宮谷市成田9-8-2
TEL(022)-351-5621

トヨタL&F秋田(株)

〒010-1415 秋田市御所野湯本2-1-18
TEL(018)-826-0800

トヨタL&F山形(株)

〒990-2161 山形市大字漆山字南上原1319番7
TEL(023)-666-7511

トヨタL&F福島(株)

〒963-8827 郡山市字外河原8番地3
TEL(024)-943-3051

関東・甲信越地区

トヨタL&F茨城(株)

〒319-0102 小美玉市西郷地1403-1
TEL(0299)-51-1101

トヨタL&F栃木(株)

〒321-0905 宇都宮市平出工業団地37-2
TEL(028)-661-5000

トヨタL&F群馬(株)

〒370-0073 高崎市緑町3-1-9
TEL(027)-361-5000

トヨタL&F埼玉(株)

〒365-0062 鴻巣市箕田3378-1
TEL(048)-596-1231

トヨタL&F千葉(株)

〒260-0032 千葉市中央区登戸2-2-7
TEL(043)-242-0555

トヨタL&F東京(株)

〒140-0002 品川区東品川3-7-6
TEL(03)-3472-5211

トヨタL&F神奈川(株)

〒231-0803 横浜市中区本牧十二天2-8
TEL(045)-625-1811

トヨタL&F山梨(株)

〒409-3853 中巨摩郡昭和町築地新居709-1
TEL(055)-268-0644

トヨタL&F新潟(株)

〒950-0862 新潟市東区竹尾762
TEL(025)-273-3191

トヨタL&F長野(株)

〒381-2206 長野市青木島町綱島608-4
TEL(026)-286-3200

中部地区

トヨタL&F富山(株)

〒930-0985 富山市田中町4-18-30
TEL(076)-439-2211

トヨタL&F石川(株)

〒920-0376 金沢市福増町北836
TEL(076)-287-5000

トヨタL&F福井(株)

〒918-8152 福井市今市町38-10
TEL(0776)-38-0018

トヨタL&F静岡(株)

〒420-0837 静岡市葵区日出町9-12
TEL(054)-251-0333

トヨタL&F中部(株)※1

〒466-8502 名古屋市昭和区高辻町6-8
TEL(052)-882-6411

※1 愛知・岐阜・三重担当

近畿地区

トヨタL&F近畿(株)※2

〒554-0012 大阪市此花区西九条1-1-51
TEL(06)-6462-5301

トヨタL&F兵庫(株)

〒662-0934 西宮市西宮浜2-29
TEL(0798)-38-1678

トヨタL&F奈良(株)

〒636-0226 磯城郡田原本町唐古296-1
TEL(0744)-33-6081

トヨタL&F和歌山(株)

〒641-0011 和歌山市三基310
TEL(073)-446-1235

※2 大阪・京都・滋賀担当

中国・四国地区

トヨタL&F岡山(株)※3

〒701-0144 岡山市北区久米160
TEL(086)-241-5043

トヨタL&F広島(株)※4

〒733-0833 広島市西区商工センター2-16-10
TEL(082)-279-0300

トヨタL&F山口(株)

〒747-0836 防府市大字植松492
TEL(0835)-38-3111

トヨタL&F徳島(株)

〒770-0942 徳島市昭和町8-17-1
TEL(088)-626-0422

トヨタL&F香川(株)

〒769-0103 高松市分寺町福家甲1129-2
TEL(087)-874-2300

トヨタL&F西四国(株)※5

〒791-8057 松山市大可賀3-150-20
TEL(089)-967-6555

※3 岡山・鳥取担当

※4 広島・島根担当

※5 愛媛・高知担当

九州・沖縄地区

トヨタL&F福岡(株)※6

〒812-0007 福岡市博多区東比恵4-5-14
TEL(092)-475-4009

トヨタL&F熊本(株)

〒860-0068 熊本市西区上代6-2-64
TEL(096)-329-3000

トヨタL&F大分(株)

〒870-0915 大分市花高松3-10-6
TEL(097)-552-1001

トヨタL&F宮崎(株)

〒880-0036 宮崎市花ヶ島町小黒田654
TEL(0985)-39-5115

トヨタL&F鹿児島(株)

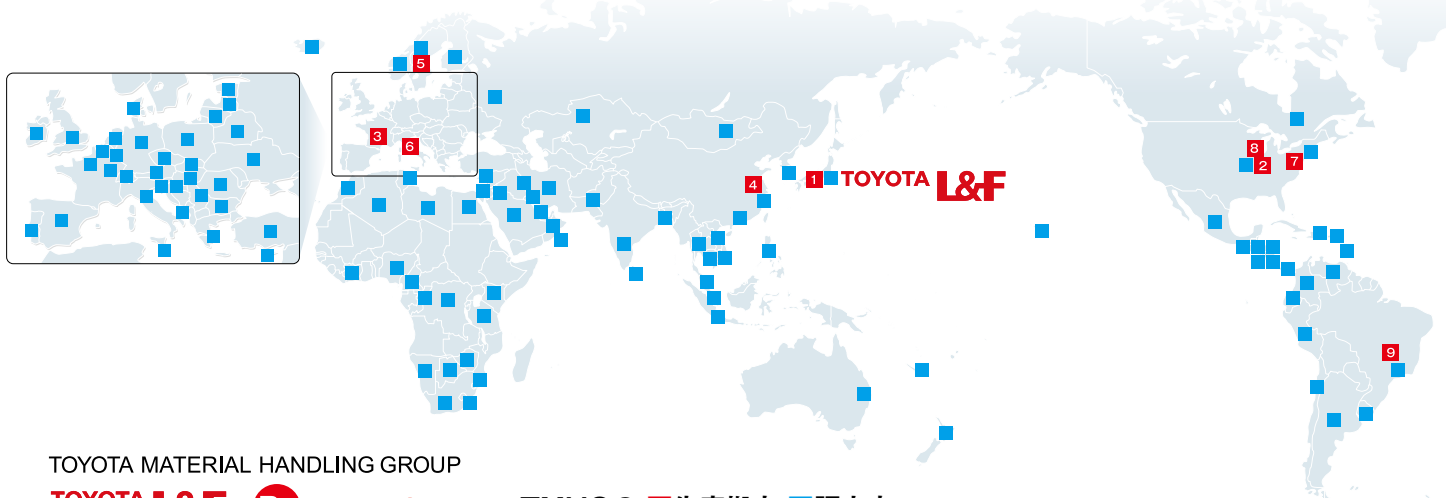
〒891-0131 鹿児島市谷山港3-1-44
TEL(099)-261-0001

沖縄トヨタ自動車(株)L&F部

〒901-2122 浦添市勢理客4-18-1
TEL(098)-877-2521

※6 福岡・佐賀・長崎担当

世界に広がる製造・販売・サービスネットワーク



TOYOTA MATERIAL HANDLING GROUP

TOYOTA L&F Bt RAYMOND

TMHGの ■生産拠点 ■販売店 ~100以上の国と地域~

1	Japan	Toyota Industries Corporation (Takahama Plant)
2	USA	Toyota Material Handling, Inc. (TMH)
3	France	Toyota Material Handling Manufacturing France SAS
4	China	Toyota Industry (Kunshan) Co., Ltd. (TIK)
5	Sweden	Toyota Material Handling Manufacturing Sweden AB

6	Italy	Toyota Material Handling Manufacturing Italy S.p.A.
7	USA	The Raymond Corporation
8	USA	Raymond-Muscatine Inc.
9	Brazil	Toyota Material Handling Mercosur Indústria e Comércio de Equipamentos Ltda. (TMHM)